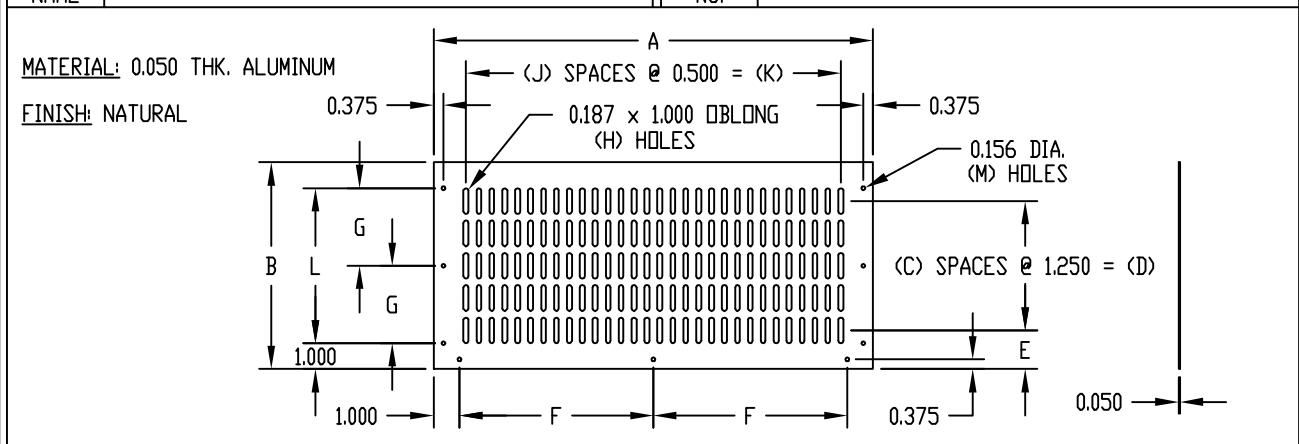


PART NAME	RACKMOUNT CHASSIS	PART No.	CH-14400 TO CH-14404 & CH-14410 TO CH-14414
-----------	-------------------	----------	---



PART NO.	A	B	C	D	E	F	G	H
CH-14400	19.000	1.750	1.250	1.437	17.000	4.000	4.120	0.719
CH-14401	19.000	1.750	1.250	1.437	17.000	8.000	8.120	0.719
CH-14402	19.000	1.750	1.250	1.437	17.000	16.000	16.120	0.719
CH-14403	19.000	3.500	3.000	3.187	17.000	8.000	8.120	1.594
CH-14404	19.000	3.500	3.000	3.187	17.000	16.000	16.120	1.594
CH-14410	24.000	1.750	1.250	1.437	22.000	4.000	4.120	0.719
CH-14411	24.000	1.750	1.250	1.437	22.000	8.000	8.120	0.719
CH-14412	24.000	1.750	1.250	1.437	22.000	16.000	16.120	0.719
CH-14413	24.000	3.500	3.000	3.187	22.000	8.000	8.120	1.594
CH-14414	24.000	3.500	3.000	3.187	22.000	16.000	16.120	1.594

PART NAME	CHASSIS COVER	PART No.	C-14430 TO C-14435 & C-14440 TO C-14445
-----------	---------------	----------	---



PART NO.	A	B	C	D	E	F	G	H	J	K	L	M
C-14430	17.000	4.000	1	1.250	1.375	7.500	-----	60	29	14.500	2.000	7
C-14431	17.000	8.000	4	5.000	1.500	7.500	3.000	150	29	14.500	-----	9
C-14432	17.000	16.000	10	12.500	1.750	7.500	7.000	330	29	14.500	-----	9
C-14433	22.000	8.000	4	5.000	1.500	10.000	3.000	200	39	19.500	-----	9
C-14434	22.000	16.000	10	12.500	1.750	10.000	7.000	440	39	19.500	-----	9
C-14435	22.000	4.000	1	1.250	1.375	10.000	-----	80	39	19.500	2.000	7
C-14440	17.000	4.000	-----	-----	-----	7.500	-----	-----	-----	-----	2.000	7
C-14441	17.000	8.000	-----	-----	-----	7.500	3.000	-----	-----	-----	-----	9
C-14442	17.000	16.000	-----	-----	-----	7.500	7.000	-----	-----	-----	-----	9
C-14443	22.000	8.000	-----	-----	-----	10.000	3.000	-----	-----	-----	-----	9
C-14444	22.000	16.000	-----	-----	-----	10.000	7.000	-----	-----	-----	-----	9
C-14445	22.000	4.000	-----	-----	-----	10.000	-----	-----	-----	-----	2.000	7