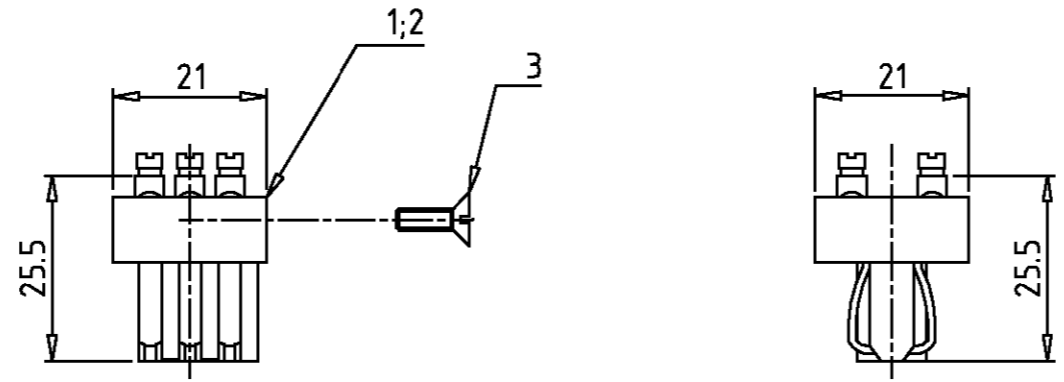


THIS DRAWING IS UNPUBLISHED.
 VERTRAULICHE UNVERÖFFENTLICHTE ZEICHNUNG
 © COPYRIGHT 1997

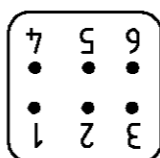
RELEASED FOR PUBLICATION
 FREI FUER VERÖFFENTLICHUNG
 BY AMP INCORPORATED. ALL RIGHTS RESERVED.
 ALLE RECHTE VORBEHALTEN

MATED WITH:
 PASSEND ZU:
 -

LOC A1	DIST -	REVISIONS ÄNDERUNGEN		
PROJEKT NR.: -	P -	LTR A1	DESCRIPTION BESCHREIBUNG neu gezeichnet Eg00-0954-01	DATE 26.03.01
			DWN SR	APVD SM



Kontaktanordnung Ansicht Anschlußseite
Contact arrangement view from termination side



Notes,
 ⚠ Material: insert, PC

Bemerkungen,
 ⚠ Material: Einsatz: PC

1	1	Blechschaube	Stahl	verzinkt	3	B2.9x9.5	
1	-	Federeinsatz STA.6 Löt	⚠	hellbeige	2	-	
-	1	Federeinsatz STA.6 Schraub	⚠	hellbeige	1	-	
3-1	1-1	DESCRIPTION / BENENNUNG	MATERIAL	COLOR / FARBE	ITEM NO. POS.	REMARKS / BEMERKUNGEN	
STA.6.Fe.L	STA.6.Fe.S	ORDERING TEXT / BESTELLTEXT		DWN Schneider 26.03.01 CHK Schweiger 26.03.01		AMP HTS Elektrotechnik 53819 Neunkirchen, Germany	
		DIMENSIONS: DIMENSIONEN: mm		TOLERANCES UNLESS OTHERWISE SPECIFIED: ALLGEMEINTOLERANZEN n. ISO 8015 n. ISO 2768 - mH -E n. DIN 16901 - 1&0		NAME Male insert STA.6.Fe Federeinsatz STA.6.Fe	
		MATERIAL		APVD -		PRODUCT SPEC PRODUKTSPEZ.	
		FINISH / OBERFLÄCHE / FARBE		APPLICATION SPEC VERARBEITUNGSSPEZ.		DRAWING NO ZEICHNUNGS-NR. A3 00779 ©=1103500	
		CUSTOMER DRAWING		/KUNDENZEICHNUNG		RESTRICTED TO NUR FUER	
				MASSSTAB 1:1		BLATT 1 OF 1 REV A1	